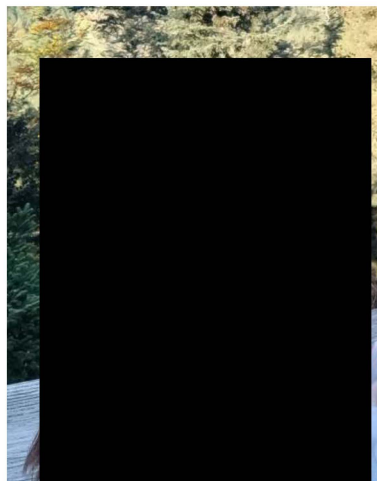


Curriculum Vitae

ERICA FERRARI

Nata il [REDACTED]
Residente in [REDACTED]
E-mail: [REDACTED]
Tel: [REDACTED]



PERCORSO DI FORMAZIONE

Maggio 2017

Iscritta all'Albo degli Ingegneri di Modena, al numero [REDACTED]

Ottobre 2015

Laurea Magistrale in Ingegneria Civile conseguita presso l'Università di Modena e Reggio Emilia, Facoltà di Ingegneria "Enzo Ferrari", con particolare interesse per le costruzioni esistenti.

Tesi di Laurea sperimentale dal titolo: *Valutazione della sicurezza e calibrazione degli interventi negli edifici storici di culto: metodi a confronto.*

Voto finale: 107/110

Novembre 2012

Laurea in Ingegneria Civile conseguita presso l'Università di Modena e Reggio Emilia, Facoltà di Ingegneria "Enzo Ferrari".

Tesi di Laurea dal titolo: *Applicazione Strutturale del vetro nella copertura di una piscina*

Voto finale: 99/110

Luglio 2009

Diploma di Maturità Scientifica conseguita presso il Liceo Scientifico Piero Gobetti di Scandiano (RE), Indirizzo sperimentale Scientifico-Linguistico, con Tedesco come seconda lingua.

Voto finale: 93/100

ESPERIENZE PROFESSIONALI

Luglio 2019-presente

Ingegnere strutturista presso la Provincia di Modena, con il seguente profilo:
Funzionario ed Elevata Qualificazione, ISTRUTTORE DIRETTIVO INGEGNERE.

Iniziale affiancamento all'Ing. Eugenio Santi per formazione specifica sulla progettazione inerente i ponti e relativa direzione lavori.

Ho fatto parte del gruppo di lavoro dei seguenti interventi:

- S.P. 34 - progr. Km 8+500 - consolidamento del ponte Fosso Macchiarelle
- S.P.324 - km 29+570 - ponte sul Torrente Leo - consolidamento archi in c.a.

Ispettore di cantiere:

- S.P. 324 - km 29+570 - ponte sul Torrente Leo - consolidamento archi in c.a
- S.P. 27 - Ponte Saburano - Consolidamento strutturale e rifacimento barriere di sicurezza in comune di Montese

Da dicembre 2020:

Ruolo di coordinamento della U.O. Lavori Speciali 2 – Area Tecnica – Servizio Viabilità

Principali progettazioni svolte:

- SP28 - KM 16+868 - PONTE SUL TORRENTE ROVINELLA – manutenzione straordinaria
- SP23 – KM 10+620 – PONTE DI GOMBOLA – manutenzione straordinaria
- SP467 - KM 20+850 - VIADOTTO VILLALUNGA - consolidamento pulvini, baggioli e cordoli in c.a.
- S.P. 486 DI MONTEFIORINO KM 71+769 PONTE DI RICCOVOLTO - lavori di messa in sicurezza dell'impalcato e delle barriere guard-rail del ponte di riccovolto in Comune di Frassinoro - (D.M. 225/2021) (U.O. LL.SS. 2)
- S.P. 28 DI PALAGANO KM 4+560 - PONTE SUL FOSSO GROSSO -lavori di consolidamento delle murature in bozze di pietrame e dell'impalcato in calcestruzzo con nuove barriere guard-rail in Comune di Lama Mocogno - (U.O.LL.SS. 2)
- S.P. 24 DI MONCHIO PONTE FOSSO CASA BARBATI AL KM 12+840- lavori di manutenzione straordinaria e messa in sicurezza delle strutture del ponte e dell'impalcato - (U.O. LL.SS. 2)
- S.P. 486 DI MONTEFIORINO - lavori di manutenzione straordinaria e messa in sicurezza dei ponti al km 69+150 e al km 72+000 della sp 486 in Comune di Frassinoro - (U.O. LL.SS. 2)
- SP 28 KM 24+455 PONTE SAVONIERO (I STRALCIO) – 2022 – DM 49/2018
- SP 569 DI VIGNOLA LAVORI DI MANUT. STRAORDINARIA E MESSA IN SICUREZZA DEL PONTE RIO SCHIAVIROLI AL KM 13+865, PONTE SUL TORRENTE NIZZOLA AL KM 7+352 E PONTE DI CA DI SOLA SUL TORRENTE GUERRO AL KM 8+168– 2022 – DM 225/2021
- S.P. 28 DI PALAGANO - PONTE SUL RIO PISSAROTTA AL KM 19+800 E PONTE AL KM 15+600 IN COMUNE DI PALAGANO - lavori di manutenzione straordinaria e messa in sicurezza - (D.M. 225/2021)
- SP 28 DI PALAGANO KM. 4+560 - Lavori di manutenzione straordinaria e rinforzo impalcato del Ponte Fosso Grosso - 2° STRALCIO (DM 125/2022)
- SP28 DI PALAGANO km. 3+000 - Lavori di manutenzione straordinaria per rinforzo impalcato del Ponte Rio Mocogno (DM 125/2022)
- Progettazione muri di sostegno

Direzioni lavori svolte:

- S.P. 486 DI MONTEFIORINO KM 71+769 PONTE DI RICCOVOLTO - lavori di messa in sicurezza dell'impalcato e delle barriere guard-rail del ponte di riccovolto in Comune di Frassinoro - (D.M. 225/2021) (U.O. LL.SS. 2)
- SP 28 KM 24+455 PONTE SAVONIERO (I STRALCIO) – 2022 – DM 49/2018
- S.P. 28 DI PALAGANO KM 4+560 - PONTE SUL FOSSO GROSSO -lavori di consolidamento delle murature in bozze di pietrame e dell'impalcato in calcestruzzo con nuove barriere guard-rail in Comune di Lama Mocogno - (U.O.LL.SS. 2)
- S.P. 24 DI MONCHIO PONTE FOSSO CASA BARBATI AL KM 12+840- lavori di manutenzione straordinaria e messa in sicurezza delle strutture del ponte e dell'impalcato - (U.O. LL.SS. 2)
- S.P. 486 DI MONTEFIORINO - lavori di manutenzione straordinaria e messa in sicurezza dei ponti al km 69+150 e al km 72+000 della sp 486 in Comune di Frassinoro - (U.O. LL.SS. 2)
- SP 569 DI VIGNOLA LAVORI DI MANUT. STRAORDINARIA E MESSA IN SICUREZZA DEL PONTE RIO SCHIAVIROLI AL KM 13+865, PONTE SUL TORRENTE NIZZOLA AL KM 7+352 E PONTE DI CA DI SOLA SUL TORRENTE GUERRO AL KM 8+168– 2022 – DM 225/2021
- NUOVA PEDEMONTANA LOTTI 3B e 4
- NUOVA PEDEMONTANA LOTTI 2 e 3A (DL strutture)

Ispezioni ponti secondo le Linee Guida Ponti Esistenti (agg. 2025):

- Circa 98 ispezioni eseguite/validate nel 2024
- Circa 98 ispezioni eseguite/validate nel 2025

1 Ottobre 2017-Giugno 2019

Ingegnere Strutturista presso [YUPPIES Services srl](http://www.yuppies.it/):

- Direzione Lavori
- Valutazioni di vulnerabilità sismica
- Progettazione di nuovi edifici
- Progetti di miglioramento sismico
- Modellazione agli elementi finiti con il software Prosap

25 Luglio 2016-31 Settembre 2017

Collaboratore esterno presso [EAS Ingegneria](http://www.easingegneria.it/):

- Modellazione agli elementi finiti di capannoni e centri commerciali con MasterSap, per valutazione vulnerabilità sismica e miglioramento sismico-sviluppo di fogli Excel per l'esecuzione di verifiche strutturali, in base alle diverse necessità
- Modellazione di edifici in muratura con il software 3MURI, per l'esecuzione di analisi pushover, nell'ambito del miglioramento sismico
- collaborazione nella progettazione nuove strutture e interventi di miglioramento sismico
- progettazione di coperture in legno ed elaborazione dei relativi dettagli strutturali

Marzo 2016

Collaborazione presso lo [Studio Tecnico Ing. Prandi](http://www.studiotecnicoprandi.it/):

- calcolo di una pensilina con funzione di tettoia in carpenteria metallica e realizzazione della relativa tavola strutturale con AutoCad, e relazione per interventi IPRIPI, per il salumificio F.lli Veroni (Correggio);
- realizzazione di tavole strutturali per particolari in cemento armato.

Febbraio 2016

Tirocinio presso lo [Studio Tecnico Ing. Prandi](http://www.studiotecnicoprandi.it/), nell'ambito di uno studio di fattibilità relativamente alla realizzazione di una copertura in vetro e acciaio strutturale per il cortile interno degli Istituti Scolastici S. Tomaso d'Aquino a Correggio (edificio del 1800 soggetto a tutela da parte dei Beni Culturali)

Novembre - Dicembre 2015

Collaborazione presso lo Studio Tecnico [ASTENS](http://www.astens.com/):

- realizzazione di una variante in corso d'opera per il progetto di ristrutturazione e miglioramento sismico del Teatro di Carpi (tavole e relazione).
- preparazione della documentazione necessaria per una gara d'appalto

Dicembre 2012

Collaborazione nella verifica di una struttura segnaletica in acciaio (cartellone pubblicitario) per conto di un privato: analisi statica lineare ai carichi verticali e all'azione del vento.

Link : <http://astens.com/>
<http://www.studiotecnicoprandi.com/>
<http://www.easingegneria.it/>
<http://www.yuppies.it/>

COMPETENZE INFORMATICHE

Ottima conoscenza di Prosap, Straus 7, Autocad, MasterSap, 3MURI, Excel, Proponti, TeamSystem CPM Cloud .
Buona conoscenza di Rhinoceros 5, Midas Gen, Sap2000, Geostru.
Conoscenza di base di Revit.

COMPETENZE LINGUISTICHE

Inglese: livello B2.

Tedesco: livello A1 certificato presso il Goethe Institut in data 24 / 05 / 2004

COMPETENZE TECNICHE CONSOLIDATE

- Specializzata nel rinforzo di strutture esistenti, in particolare ponti.
- Calcolo strutture in cls e acciaio secondo le NTC 2018
- Progettazione muri di sostegno
- Direzione Lavori sia generale che strutturale
- Redazione tavole generali, strutturali e di dettaglio, particolari costruttivi per strutture in cls, acciaio, legno e rinforzi strutture esistenti
- Redazione progetti di fattibilità tecnico economica
- Redazione progetti esecutivi
- Redazione computi metrici
- Ispezione ponti come da linee guida 2025

COMPETENZE TECNICHE DI BASE

- Coordinatore per la sicurezza in fase di progettazione
- Calcolo coperture in legno secondo le NTC 2018

COMPETENZE GENERALI

- Ottime capacità di problem solving e di coordinamento
- Multitasking
- Ottime capacità di lavoro in gruppo
- Ottime capacità di schematizzazione

TIROCINIO IN AMBITO UNIVERSITARIO

Da Ottobre 2014 a Maggio 2015

Tirocinio presso lo Studio Tecnico [ASTENS](#), dell' Ing. Nicola Cosentino, a Bologna, in cui ho seguito il progetto per il miglioramento sismico di una chiesa danneggiata dal sisma del 2012 (S. Pietro a Cento (FE)). Attività svolte:

- Disegno in 3D con il software Rhinoceros 5
- Modellazione 3D con il software agli elementi finiti Straus7
- Disegno in 2D con Cad
- Verifiche sismiche condotte con vari metodi
- Compilazione "Scheda Chiese" secondo la Direttiva Beni Culturali, con sopralluogo in sito
- Dispositivi di rinforzo

ALTRE ESPERIENZE LAVORATIVE e di VOLONTARIATO

- Lezioni private di matematica e chimica a studenti della scuola superiore
- Volontariato come educatore in campi estivi
- Iscritta all'AIDO (Associazione Italiana Donatori di Organi)

INTERESSI

- Libri (fantasy, narrativa, classici, fantascienza)
- Scherma
- Decoupage
- Yoga

Autorizzo il trattamento dei miei dati personali presenti nel cv ai sensi del Decreto Legislativo 30 giugno 2003, n. 196 "Codice in materia di protezione dei dati personali" e del GDPR (Regolamento UE 2016/679).

Scandiano, 27/03/2026

Firma
Erica Ferrari