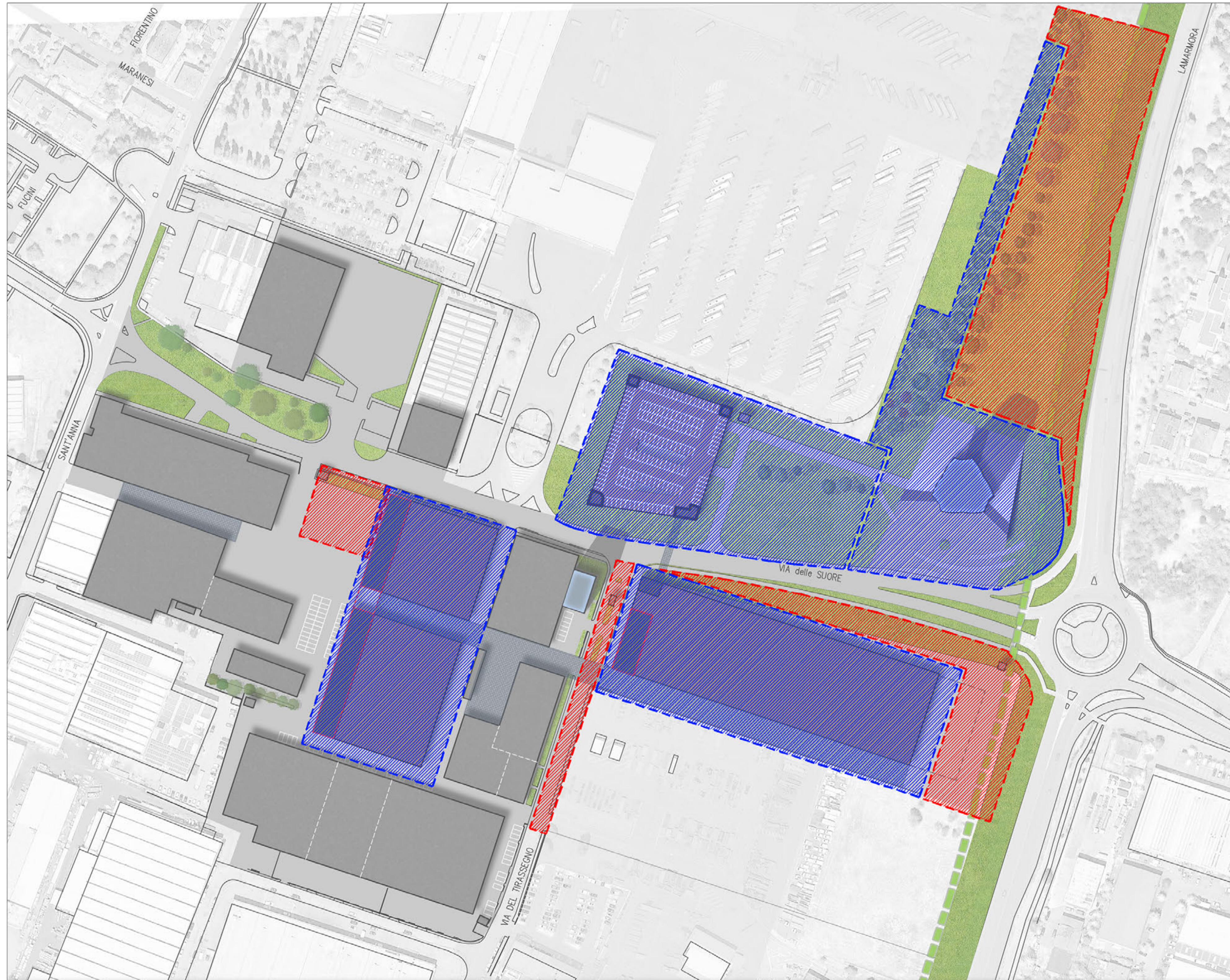


PROPRIETA' DELLE AREE INTERESSATE DALL'INTERVENTO

- ampliamento aree di produzione CPC Group
- aree comunali interessate dall'Intervento
- aree ex Pro Latte in cessione



FG	MAPP	SUB	PROPRIETA'	LEGALE RAPPRESENTANTE o DELEGATO
76	19		Mitsubishi Chemical Advanced Materials	Franco lorio per conto di CPC Srl
76	28		Mitsubishi Chemical Advanced Materials	Franco lorio per conto di CPC Srl
76	29		Mitsubishi Chemical Advanced Materials	Franco lorio per conto di CPC Srl
76	30		Mitsubishi Chemical Advanced Materials	Franco lorio per conto di CPC Srl
76	31		Mitsubishi Chemical Advanced Materials	Franco lorio per conto di CPC Srl
76	32		Mitsubishi Chemical Advanced Materials	Franco lorio per conto di CPC Srl
76	188		Mitsubishi Chemical Advanced Materials	Franco lorio per conto di CPC Srl
76	189 p		CPC Srl	Franco lorio per conto di CPC Srl
76	190		Mitsubishi Chemical Advanced Materials	Franco lorio per conto di CPC Srl
76	191 p		CPC Srl	Franco lorio per conto di CPC Srl
76	192		Mitsubishi Chemical Advanced Materials	Franco lorio per conto di CPC Srl
76	193 p		CPC Srl	Franco lorio per conto di CPC Srl
76	194		Mitsubishi Chemical Advanced Materials	Franco lorio per conto di CPC Srl
76	195		Mitsubishi Chemical Advanced Materials	Franco lorio per conto di CPC Srl
76	151		Hera Spa	Franco lorio per conto di CPC Srl
76	205		Hera Spa	Franco lorio per conto di CPC Srl
84	90	10	Bergamini Paolo Srl	Franco lorio per conto di CPC Srl
84	90	14	Bergamini Paolo Srl	Franco lorio per conto di CPC Srl
84	90	33	Bergamini Paolo Srl	Franco lorio per conto di CPC Srl
85	10		Mitsubishi Chemical Advanced Materials	Franco lorio per conto di CPC Srl
85	33		Mitsubishi Chemical Advanced Materials	Franco lorio per conto di CPC Srl
85	54		Mitsubishi Chemical Advanced Materials	Franco lorio per conto di CPC Srl
85	55		Mitsubishi Chemical Advanced Materials	Franco lorio per conto di CPC Srl
85	130		Hera Spa	Franco lorio per conto di CPC Srl
85	160		Hera Spa	Franco lorio per conto di CPC Srl
85	162		Hera Spa	Franco lorio per conto di CPC Srl
85	164		Hera Spa	Franco lorio per conto di CPC Srl
85	166		Hera Spa	Franco lorio per conto di CPC Srl
85	104		Mitsubishi Chemical Advanced Materials	Franco lorio per conto di CPC Srl
85	105		Mitsubishi Chemical Advanced Materials	Franco lorio per conto di CPC Srl
85	106		Mitsubishi Chemical Advanced Materials	Franco lorio per conto di CPC Srl
85	28		Innovative Solutions Srl	Franco lorio per conto di CPC Srl
85	29		Innovative Solutions Srl	Franco lorio per conto di CPC Srl
85	102		Franco lorio Srl	Franco lorio per conto di CPC Srl
85	109		Innovative Solutions Srl	Franco lorio per conto di CPC Srl

FG	MAPP	SUB	PROPRIETA'	LEGALE RAPPRESENTANTE o DELEGATO
76	95		Comune di Modena	Parcheggio pubblico area Ex Coca Cola
76	99		Comune di Modena	Parcheggio pubblico area Ex Coca Cola
76	sn		Comune di Modena	Tratto strada pubblica via del Tirassegno
85	34 p		Comune di Modena	Moschea di Modena
85	98		Comune di Modena	area Moschea di Modena
85	100		Comune di Modena	area Moschea di Modena
85	99		Comune di Modena	area verde lungo Viale La Marmora

FG	MAPP	SUB	PROPRIETA'	LEGALE RAPPRESENTANTE o DELEGATO
87	1		Innovative Solutions Srl	Franco lorio per conto di CPC Srl
87	7		Innovative Solutions Srl	Franco lorio per conto di CPC Srl
87	8		Innovative Solutions Srl	Franco lorio per conto di CPC Srl
87	78		Innovative Solutions Srl	Franco lorio per conto di CPC Srl
87	79		Innovative Solutions Srl	Franco lorio per conto di CPC Srl

